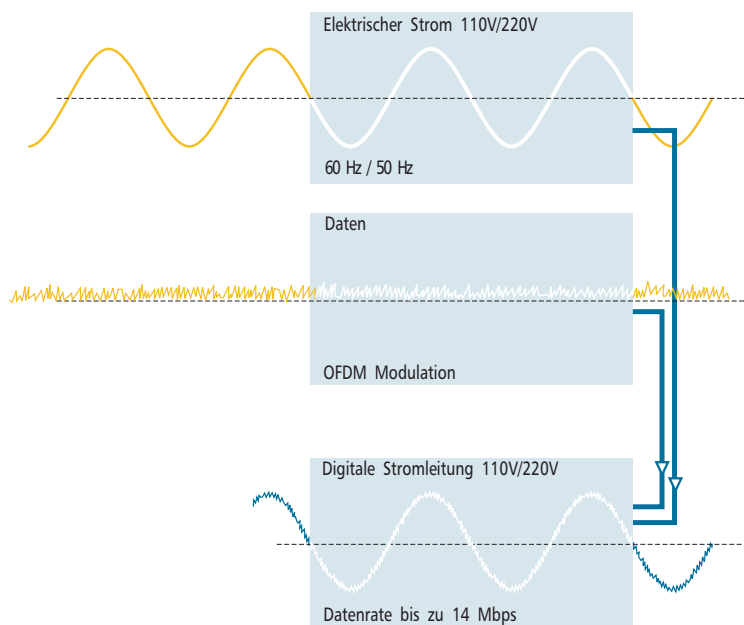


Corinex Wireless to Powerline Access Point



Die "Wireless to Powerline" Netzwerklösungen, die auf dem Corinex Produkt "Wireless to Powerline Access Point" (AP) beruhen, verbinden drahtlose (wireless) Geräte mit den Stromleitungen in Gebäuden. Die Stromleitungen stellen dabei den Backbone für andere Kabel-/kabellose Geräte im Netzwerk dar, die an diesen Backbone mit Hilfe von anderen Corinex Powerline Adaptern angeschlossen sind. Jeder Wireless to Powerline Access Point vergrößert die Reichweite Ihres Stromkabelnetzwerkes und ermöglicht Zugang zum Internet und zu persönlichen oder geschäftlichen Informationen für alle mobilen Geräte, ohne teure zusätzliche Kabelinfrastruktur.



Powerline Kommunikation

Die Corinex Powerline Produkte (USB, Ethernet, Wall Mount, Router und Wireless) nutzen die vorhandenen Stromkabel in einem Gebäude als Übertragungsmedium für Daten. Durch die Orthogonal Frequency Division Multiplexing Technologie (OFDM) wird ein störtester Datendurchsatz erreicht. Dieses Mehrbandverfahren ermöglicht den Geräten auf dem Stromkabel dynamisch zu "surfen": Die Signale wandern dabei von einer Phase der Stromleitung auf die anderen Phasen, selbst wenn sich Störungen und Leitungsdämpfungen verändern. Die OFDM Technologie findet die Anteile des verfügbaren Spektrums mit dem niedrigsten Störpegel und den geringsten Dämpfungen und fährt dort mit der Datenübertragung fort. Corinex Powerline Produkte wurden für Netzwerke mit hoher Zuverlässigkeit optimiert. Internet und Netzwerkzugang wird an jeder Steckdose zu Hause oder im Büro ermöglicht. Die HomePlug zertifizierte Corinex Powerline Technologie erreicht Datenraten bis zu 14 Mbps. Corinex Powerline Produkte arbeiten gemäß HomePlug Powerline Alliance Industrie Spezifikation 1.0.1 und sind HomePlug zertifiziert. Dadurch ist das Zusammenspiel mit anderen HomePlug Geräten sichergestellt. Die HomePlug zertifizierte Powerline Technologie ermöglicht den Adaptern ein hohes Maß an Qualität zu erreichen, um sichere und zuverlässige Kanäle für die Übertragung von Audio, Video, Daten oder Sprache und sogar für das Online-Gaming zu gewährleisten.

Was bietet der Corinex Wireless to Powerline Access Point?

Der Wireless to Powerline Access Point unterstützt alle Wireless-Clients, die auf dem 802.11b Standard basieren, sowie die gesamte verbesserte und ergänzte Corinex Powerline Produktfamilie:

- Corinex Powerline Ethernet Adapter
- Corinex Powerline USB Adapter
- Corinex Powerline Ethernet Wall Mount
- Corinex CableLAN Adapter
- Corinex Powerline Router
- Corinex Diagnostics Kit
- Corinex Open Powerline Management

Die Kombination von Corinex Powerline- und Wireless Access Point Technologie erweitert die Fähigkeiten der WLAN Technologie und maximiert den Wirkungsbereich, indem die bestehende Stromkabel-Infrastruktur genutzt wird und sich somit ein kosteneffektives Netzwerk aufbauen lässt.

Produkteigenschaften

- **Volle Kompatibilität mit dem IEEE 802.11b und HomePlug 1.0.1 Standard**

Der Corinex Wireless to Powerline Access Point (AP) befolgt vollständig den IEEE 802.11b und den HomePlug 1.0.1 Standard. So ist der Wireless to Powerline Access Point vollständig kompatibel mit allen anderen 802.11b konformen Produkten. Der Access Point benutzt Mikrowellen-Technologie, die im lizenzfreien 2.4 GHz Frequenzband arbeitet, und bietet Funktionen wie Bridging, IP Filtering oder DHCP Klient an. Die zwei Dipol-Antennen (eine extern und eine intern) sorgen für einen hochwertigen Empfang. Die abnehmbare externe Antenne kann durch beliebige Antennen anderer Hersteller ersetzt werden, je nach Bedürfnissen des Kunden. Der Netzstecker ist der Verbindungspunkt zum digitalen Powerline Netzwerk, das auf dem HomePlug 1.0.1 Standard basiert. Auf diese Weise kann man sehr einfach einen Wireless-HotSpot einrichten, bei dem jede Stromsteckdose als Zugang für den Access Point benutzt werden kann.

- **Zuverlässiger Daten-Durchsatz**

Den jederzeit möglichst hohen Daten-Durchsatz erhält man durch dynamische Geschwindigkeits-Abstufung mit dem Maximum bei 11 Mbps, 5.5 Mbps, 2 Mbps und 1 Mbps, abhängig von der Wireless-Verbindung. Die dynamische Geschwindigkeits-Abstufung erweitert die Reichweite der Konnektivität durch Reduzierung der Geschwindigkeit des digitalen Signals. Somit ist die höchste Datenrate des Netzwerks 14 Mbps innerhalb des Powerline-Segments.

- **Netzwerk Sicherheit**

Der Wireless Access Point besorgt eine standardmäßige 40-bit Wired Equivalent Privacy (WEP) Verschlüsselung für erweiterte Datensicherheit im Wireless-Segment und benutzt eine 64/128bit WEP (Wireless) und 56bit DES (Powerline) Verbindungsverschlüsselung mit Schlüsselverwaltung für eine sichere Kommunikation über das Powerline Netzwerk-Segment. Durch Verwendung von DSSS (Wireless) und OFDM (Powerline) Technologien werden Datenverfall, Interferenz und unbefugte Entdeckung minimalisiert.

- **Hohe Verwendbarkeit und Handhabung**

Der Corinex Wireless to Powerline Access Point beinhaltet einen HTTP Server mit einem über Web konfigurierbaren SNMP Powerline Agent. So können Sie Ihren Web Browser benutzen, um mit dem AP Verbindung zu errichten und ihn zu konfigurieren. Jedes Corinex Powerline, CableLAN und Wireless Produkt, gleichgültig wo es sich im Netzwerk befindet, kann entweder mit der Corinex Open Powerline Management Software oder mit Verwendung eines Web Browsers verwaltet werden. Das bedeutet eine ideale Netzwerklösung fürs zu Hause, für Apartments, Wohnanlagen, kleine oder mittelgroße Büros, Krankenhäuser, Hotels, Konferenzzentren oder Einkaufszentren, ohne neue Verkabelung.

- Datenrate der physikalischen Datenschicht bis zu 14 Mbps über die Stromleitung mit Entfernungen bis zu 200 m, Multiprotokoll-Kommunikation (TCP/IP, NetBEUI, IPX/SPX)
- 56-Bit DES Verbindungsverschlüsselung mit Schlüsselverwaltung für sichere Kommunikation
- Orthogonale Frequenzmultiplex-Technik (OFDM) mit hoch entwickelter Signalprozesstechnik für hohe Datenzuverlässigkeit in Störfeldern

- Intelligente Kanaladaptation maximiert den Datendurchsatz bei rauen Signalumgebungen
- Integrierte Dienstgütefunktionen (QoS) wie vierfach priorisierter Zugriff, konkurrenzbetriebsfreier Zugriff, segment-bezogene Bursts
- Implementiertes Schema von Priorisierung und Übertragungswiederholung zur zuverlässigen Übertragung der Ethernet Datenpakete mittels Paketverkapselung
- Erlaubt den Nutzern individuelle PCs zu einem LAN-Netzwerk über eine 110V oder 220V Stromleitung zu verbinden
- Bandbreite für Multimedia Anwendungen wie Video, Sprache, Daten und interaktive Spiele
- Einfach zu benutzen und zu installieren, wenn Sie keine Sicherheitseinstellungen ändern wollen, keine Treiber nötig
- Bietet einen sicheren und preisgünstigen Zugang ins Internet
- Administration durch Corinex Open Powerline Management Software
- FCC und CE zertifiziert

Produktspezifikationen

Produktbezeichnung: CXP-WLA

Bitte beziehen Sie sich auf die Preisliste für eine exakte Produktbezeichnung für Ihre Region.

Produktinhalt

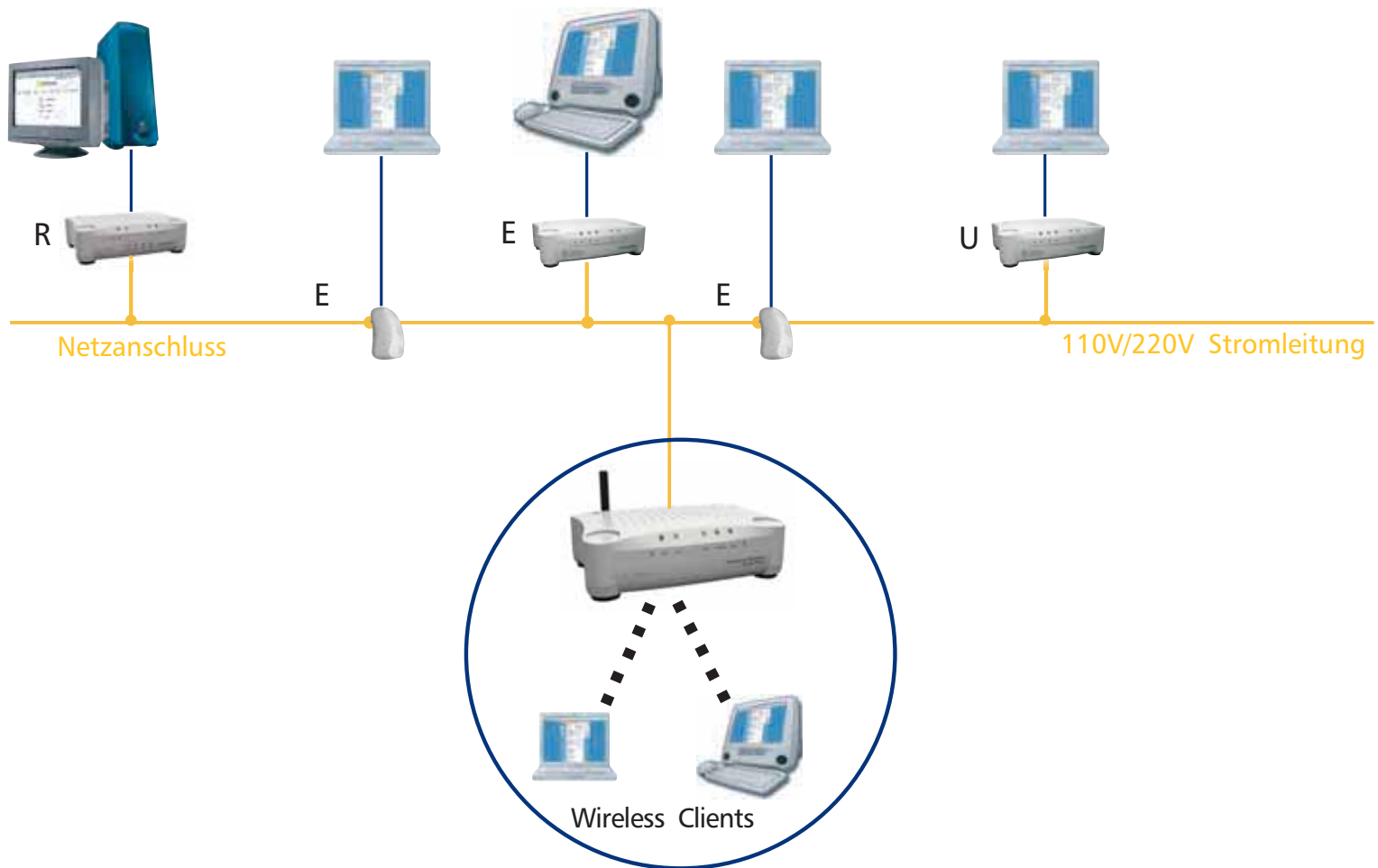
- Gerät
- Installations-CD mit
 - Setup Tool für die meisten Betriebssysteme (Win9x/NT/2000/XP, Linux, Mac OS X)
 - Ausführlichem Benutzerhandbuch
- Netzteil
- Antenne (abnehmbar)
- Gedruckte Quick Start Anleitung

Technische Spezifikationen

Standardeinhaltung	HomePlug v 1.0.1 zertifiziert
	Windows 95/98/Me/2000/XP, Linux oder Mac OS X kompatibles Setup Tool
	IEEE 802.11 b
Geschwindigkeit	Powerline: bis zu 14 Mbps Wireless: 11, 5.5, 2 und 1 Mbps, Auto Fall-Back
Kabel	Stromkabel zum externen Netzteil mit vier verschiedenen Steckern - EU, US, AUS und GB (110V oder 230V)
LED Anzeigen	Je Einheit: Test, Power WLAN: Link/Activity Powerline LAN: Link, Activity
Abmessungen	148 mm L x 106 mm B x 47 mm H
Gewicht	0,280 kg
Schnittstellen	Wireless IEEE 802.11 b Ein Gleichstromnetzanschluss für sowohl Powerline Vernetzung als auch Energieversorgung
Betriebstemperatur	0° bis 55°C (32°F bis 131°F)
Luftfeuchtigkeit - Betrieb	10% bis 85% nicht kondensierend

Modulation	Powerline: OFDM / DQPSK / DBPSK Wireless: DBPSK, DQPSK, CCK
MAC Protokoll	Powerline: CSMA/CA Wireless: CSMA/CA
Powerline Frequenz-Bereich	4 MHz bis 21 MHz (HomePlug 1.0.1)
DHCP	DHCP Client
Eigenschaften des Wireless Ports	Datenraten - 1, 2, 5.5, 11 Mbps Signalfrequenz - DBPSK, DQPSK, CCK Verschlüsselung - 64bit und 128bit WEP Datenverschlüsselung - 802.1x und WPA Datenverschlüsselung Kanal - Amerika: FCC: 2.412~2.462 GHz (11 Kanäle) - Europa: CE/ETSI: 2.412~2.472 GHz (13 Kanäle) - Japan: 2.412~2.484 GHz (14 Kanäle) - Frankreich: 2.457~2.472 GHz(4 Kanäle) - Spanien: 2.457~2.462 GHz(2 Kanäle) RF Ausgangsleistung - 20 dBm (typisch) Empfänger-Sensitivität - -82dBm @11Mbps, PER<8*10 ⁻²
Software / Firmware	- Unterstützung von AP- und Klient-Modus - DHCP Client - Auswahl des Kanals - Unterstützung von WEP (Authentifizierung und Verschlüsselung) - Web-basierende Konfiguration mit weit verbreiteten Browsern (MS IE, Netscape...) - Herunterladen von Firmware und Upgrade via Web server - Wiederherstellung der Werkseinstellungen via Web Server oder Hardwaretaste
Sicherheit	Powerline - 56bit DES mit Cipher-Block-Chaining Wireless - Hardware-implementierte 40/64-bit und 128-bit WEP Verschlüsselung, 802.1x und WPA Verschlüsselungsart
Forwarding Mode	Store and Forward
Antenne	Abnehmbare SMA-Antenne, 2 dB
Netzanschluss	110/120V oder 220/240V externe Energieversorgung (6.5V Gleichstrom, 1A)
Energieverbrauch	5 W
Sicherheitsnormen und EMI	UL/FCC und/oder CB/CE und/oder international gültige Normen

Ein Beispiel der Verwendung vom Corinex Wireless to Powerline Access Point in Kombination mit Wireless Clients und Corinex Powerline Produkten



Corinex Wireless to Powerline Access Point



Corinex Powerline Ethernet Adapter



Corinex Powerline Ethernet Wall Mount



Corinex Powerline Router



Corinex Powerline USB Adapter



Corinex Communications Corp.
 World Trade Center
 404-999 Canada Place
 Vancouver, B.C.
 Canada V6C 3E2
 Tel: +1 - 604 - 692 0520
 Fax: +1 - 604 - 694 0061
 E-mail: global@corinex.com
<http://www.corinex.com>

Corinex Global, a.s.
 Ruzova dolina 19
 820 05 Bratislava
 Slovak Republic
 Tel.: +421 - 2 - 5021 4811
 Fax: +421 - 2 - 5556 7309
 E-mail: global@corinex.com

2003-10-20 ver.2

Corinex ist ein eingetragenes Warenzeichen der Corinex Communications Corp.
 HomePlug® ist ein eingetragenes Warenzeichen der HomePlug® Powerline Alliance.

Der Inhalt dieses Dokuments dient nur zu Informationszwecken, kann ohne Ankündigung geändert werden und stellt keine Verpflichtungen seitens Corinex Communications Corp. dar.