

Corinex Powerline Router

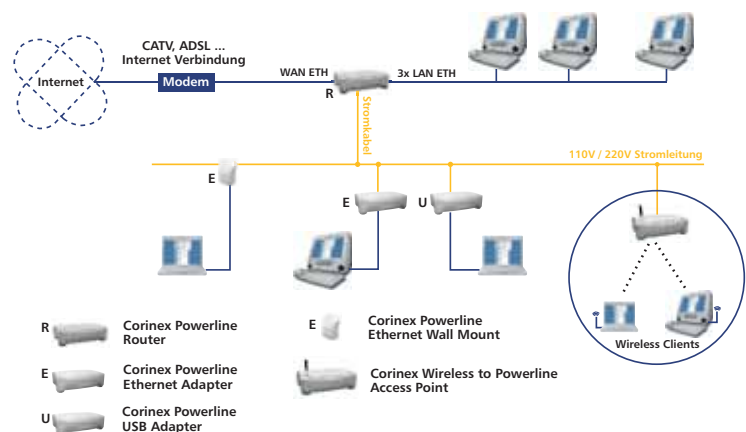


Der Corinex Powerline Router bietet einen bequemen Internetzugang und ermöglicht zugleich, Breitbandsignale in dem Stromnetz zu verteilen, egal ob sie über A/DSL, Kabelmodem, Satellit oder optische Kabel ankommen. Mit diesem Produkt kann man eine Breitband-Internetverbindung in kleineren bis mittleren Büros oder zu Hause gleichzeitig von mehreren Stellen gemeinsam nutzen und ein schnelles Netzwerk für Daten, Audio-, Video- und Sprachanwendungen ohne neue Kabel aufbauen.



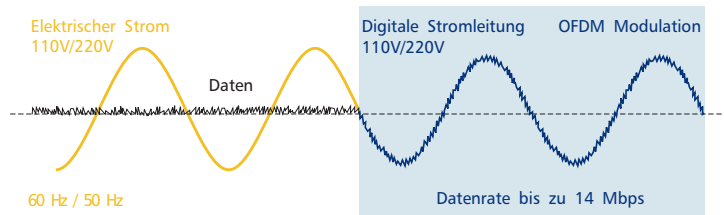
Corinex Powerline Produkte wurden für Netzwerke mit hoher Zuverlässigkeit optimiert. Internet und Netzwerkzugang wird an jeder Steckdose zu Hause oder im Büro ermöglicht. Die HomePlug zertifizierte Corinex Powerline Technologie erreicht Datenraten bis zu 14 Mbps. Corinex Powerline Produkte arbeiten gemäß HomePlug Powerline Alliance Industrie Spezifikation 1.0.1 und sind HomePlug zertifiziert. Dadurch ist das Zusammenspiel mit anderen HomePlug Geräten sichergestellt. Die HomePlug zertifizierte Powerline Technologie ermöglicht den Adaptern ein hohes Maß an Qualität zu erreichen, um sichere und zuverlässige Kanäle für die Übertragung von Audio, Video, Daten oder Sprache und sogar für das Online-Gaming zu gewährleisten.

Was bietet der Corinex Powerline Router?



Powerline Kommunikation

Die Corinex Powerline Produkte (USB, Ethernet, Wall Mount, Router und Wireless) nutzen die vorhandenen Stromkabel in einem Gebäude als Übertragungsmedium für Daten. Durch die Orthogonal Frequency Division Multiplexing Technologie (OFDM) wird ein störfester Datendurchsatz erreicht. Dieses Mehrbandverfahren ermöglicht den Geräten auf dem Stromkabel dynamisch zu "surfen": Die Signale wandern dabei von einer Phase der Stromleitung auf die anderen Phasen, selbst wenn sich Störungen und Leitungsdämpfungen verändern. Die OFDM Technologie findet die Anteile des verfügbaren Spektrums mit dem niedrigsten Störpegel und den geringsten Dämpfungen und fährt dort mit der Datenübertragung fort.



Man kann den Router auch als eine Bridge zwischen dem Eingangspunkt des Netzwerkes und der Verteilungsseite benutzen. Dabei werden die bestehenden Stromkabel zur Signalweiterleitung an jede Steckdose genutzt, damit werden Signale für Kabel- und Wireless- tragbare Geräte zur Verfügung gestellt. Der Corinex Powerline Router ist kompatibel mit der gesamten neu entwickelten und verbesserten Corinex Powerline und CableLAN Produktreihe, die die folgenden Produkte beinhaltet:

- Corinex Powerline Ethernet Adapter
- Corinex Powerline USB Adapter
- Corinex Powerline Ethernet Wall Mount
- Corinex CableLAN Adapter
- Corinex Wireless to Powerline Access Point
- Corinex Diagnostics Kit
- Corinex Open Powerline Management

Der Router hat drei LAN-, einen WAN 10/100M Ethernet und einen Powerline LAN-Anschluss.

Produkteigenschaften

• Breitband-Internet-Sharing für mehrere Benutzer

Der eingebaute NAT-Mechanismus ermöglicht die Benutzung von privaten IP-Adressen, die der Router auf eine einzige globale Adresse umsetzt. Der Router ist zugleich auch ein DHCP-Server, der jedem Gerät, das mit einem Kommunikationsport angeschlossen ist (z.B. Ethernet, USB, PCI oder 802.11b), automatisch eine dynamische IP-Adresse zuweist.

• Hohe Verwendbarkeit und einfache Handhabung

Der Corinex Powerline Router beinhaltet einen HTTP Server mit einem über Web konfigurierbaren SNMP Powerline Agent. So können Sie Ihren Web Browser benutzen, um mit dem Router Verbindung zu errichten und ihn zu konfigurieren. Jedes Corinex Powerline, CableLAN und Wireless Produkt, gleichgültig wo es sich im Netzwerk befindet, kann entweder mit der Corinex Open Powerline Management Software oder mit Verwendung eines Web Browsers verwaltet werden. Corinex ermöglicht eine One-Stop-Shop Erfahrung und bietet sie für Netzwerklösungen zu Hause, in Apartments, Wohnanlagen, kleinen oder mittelgroßen Büros, Krankenhäusern, Hotels, Konferenzzentren oder Einkaufszentren. Die Endverbraucher-Ausrüstung, die den Corinex Adapter für Netzwerkverbindung benutzt, kann unter Windows 98/ME/2000/NT/XP, Linux und MAC OS X Betriebssystemen arbeiten und die ganze Palette von Netzwerkfunktionen des Routers nützen.

• Umfassende Protokoll-Unterstützung

Der Corinex Powerline Router ist vollständig konform mit dem IEEE 802.3 und 802.3u 10/100 M Standard und bietet statisches und dynamisches IP Routing, NAT, DHCP und IP Filterung. Der Router unterstützt ein breites Spektrum von Kommunikationsprotokollen und arbeitet einwandfrei mit allen wichtigen Zugangstechnologien, inklusive A/DSL und Kabelmodems mit PPPoE (PPP over Ethernet) und/oder Microsoft Peer-to-Peer Tunnelling Protokoll (PPTP), sowie mit "Direct Connection" Diensten. Die fortgeschrittenen Firewall-Funktionen des Corinex Powerline Routers beschützen Home/SOHO Netzwerke vor unerwünschtem Zugriff.

- Datenrate der physikalischen Datenschicht bis zu 14 Mbps über die Stromleitung mit Entfernungen bis zu 200m, Multiprotokoll-Kommunikation (TCP/IP, NetBEUI, IPX/SPX)
- 56-Bit DES Verbindungsverschlüsselung mit Schlüsselverwaltung für sichere Kommunikation
- Orthogonale Frequenzmultiplex-Technik (OFDM) mit hoch entwickelter Signalprozesstechnik für hohe Datenzuverlässigkeit in Störfeldern
- Intelligente Kanaladaptation maximiert den Datendurchsatz bei rauen Signalumgebungen
- Integrierte Dienstgütefunktionen (QoS) wie vierfach priorisierter Zugriff, konkurrenzbetriebsfreier Zugriff, segment-bezogene Bursts
- Implementiertes Schema von Priorisierung und Übertragungswiederholung zur zuverlässigen Übertragung der Ethernet Datenpakete mittels Paketverkapselung
- Erlaubt den Nutzern individuelle PCs zu einem LAN-Netzwerk über eine 110V oder 220V Stromleitung zu verbinden
- Bandbreite für Multimedia Anwendungen wie Video, Sprache, Daten und interaktive Spiele
- Einfach zu benutzen und zu installieren, wenn Sie keine Sicherheitseinstellungen ändern wollen, keine Treiber nötig

- Bietet einen sicheren und preisgünstigen Breitbandzugang ins Internet
- Administration durch Corinex Open Powerline Management Software
- FCC und CE zertifiziert

Produktspezifikationen

Produktbezeichnung: CXP-RTR

Bitte beziehen Sie sich auf die Preisliste für eine exakte Produktbezeichnung für Ihre Region.

Produktinhalt

- Gerät
- Installations-CD mit
 - Setup Tool für die meisten Betriebssysteme (Win9x/NT/2000/XP, Linux, Mac OS X)
 - Ausführlichem Benutzerhandbuch
- Netzteil, LAN-Kabel
- Gedruckte Quick Start Anleitung

Technische Spezifikationen

Standardeinhaltung	HomePlug v 1.0.1 zertifiziert
	Windows 95/98/Me/2000/XP, Linux oder Mac OS X kompatibles Setup Tool
	IEEE 802.3
Geschwindigkeit	16 Mbps (Ethernet), 14 Mbps (Powerline)
Kabel	1. Standardmäßiges LAN-Kabel (RJ-45) für LAN und WAN 2. Spannungsversorgungskabel zum externen Netzteil mit vier verschiedenen Steckern - EU, US, AUS und GB (110V oder 230V)
LED Anzeigen	Je Einheit: Test WAN: Link/Activity Ethernet LAN: Link/Activity, 10/100M Powerline LAN: Powerline Link, Powerline Activity
Abmessungen	148 mm L x 106 mm B x 47 mm H
Gewicht	0.274 kg
WAN Schnittstellen	Ein 10/100 Mbps Ethernet RJ 45 (MDI X)
LAN Schnittstellen	1. Drei 10/100 Mbps Ethernet RJ 45 (MDI) 2. Ein Gleichstromnetzanschluss für sowohl Powerline Vernetzung als auch Energieversorgung
Netzanschluss	110/120V oder 220/240V externe Energieversorgung (6.5V Gleichstrom, 1A)
Energieverbrauch	5 W
Sicherheitsnormen und EMI	UL/FCC und/oder CB/CE und/oder international gültige Normen
Betriebstemperatur	0° bis 55°C (32°F to 131°F)
Luftfeuchtigkeit - Betrieb	10% bis 85% nicht kondensierend

Standardeinhaltung	IEEE802.3, IEEE802.3u, HomePlug v. 1.0.1			
Protokoll-Unterstützung	Protokoll	RFC #	RFC Status	STD #
	TCP	793	Standard	5
	IP	791	Standard	7
	DNS (Relay)	1034, 1035	Standard	13
	ARP	826	Standard	37
	UDP	768	Standard	6
	ICMP	792	Standard	5
	PPP	1661	Standard	51
	RIP II	2453	Standard	56
	RIP I	1058	Historisch	
	TFTP	1350	Standard	33
	CHAP/PAP	1994	Standard Entwurf	
	NTP	1305	Standard Entwurf	
	DHCP	2131	Standard Entwurf	
	NAT	2766	Vorgeschlagener Standard	
	PPPoE	2516	Informationell	
	PPTP	2637	Informationell	
	HTTP	2616	Standard Entwurf	
	IP Routing (Static Route)			
Diagnostics LEDs	Je Einheit: - TEST Ethernet WAN: - LINK Ethernet LAN: - LINK/ACT (x3) - 10/100 M (x3) Powerline LAN: - LINK - ACT			
Sicherheit/Firewall	<ul style="list-style-type: none"> - NAT Firewall - DMZ host (bis zu 8) - Security log 			
NAT	Unterstützung von Multimedia-Applikationen (Unterstützung für die folgende Liste) <ul style="list-style-type: none"> - Netmeeting / H.323 - Games - z.B. Quake, Half-Life, Starcraft, UnrealTournament, Diablo II, ... - mIRC, ICQ, Instant Messenger, RealPlayer, VDOLive, QuickTime, MS Messenger - Virtual Server (bis zu 32) - Customer Port Forwarding und Public/Private Port Translation - Port Range Forwarding - Server Wan Loopback (Zugang zum LAN Server durch die Wan IP) - Deaktivieren/Aktivieren vom WAN Ping 			

PPPoE	<ul style="list-style-type: none"> - Dial on demand. Unterstützt manuelles Anwählen/Aufhängen - Idle Timer Setting - konfigurierbares MTU (Maximum Transmission Unit)
PPTP	Microsoft PPTP Client
DHCP	<ul style="list-style-type: none"> - WAN: DHCP Client - LAN: DHCP Server. Zuordnung der IPs im Bereich (1~254) - DHCP IP Bereich einstellbar - IP Adressen-Reservierung - Anzeige der DHCP Tabelle (Computername, IP Adresse, MAC Adresse) - manuelles Wiederherstellen
VPN Unterstützung	Client und Server "pass-through" <ul style="list-style-type: none"> - Microsoft PPTP - IPSec - L2TP
Fortgeschrittene Funktionen	<ul style="list-style-type: none"> - LAN IP Address Filter - WAN IP Port Filter - Filter von jeweils LAN IP und Port Number - Content Filter: URL Blockierung - Zugang Filterung (Blockierung über Service, IP Bereich, MAC, Tageszeit gemäß der Dienste, bis zu 32 Einträge), MAC Adresse klonen - DNS Proxy - Save/Restore Configuration - Logging
Verwaltung des Geräts	<ul style="list-style-type: none"> - Web-basierende Konfiguration mit weit verbreiteten Browsern (MS IE, Netscape...) - Unterstützt WAN Verwaltung - Herunterladen von Firmware und Upgrade via Web Server - Wiederherstellung der Werkseinstellungen via Web Server oder Hardwaretaste - SystemLog via Web - NEK-Schlüssel Einstellung - Entdeckung anderer Powerlines - Powerline Statistik



Corinex Communications Corp.
 World Trade Center
 404-999 Canada Place
 Vancouver, B.C.
 Canada V6C 3E2
 Tel: +1 - 604 - 692 0520
 Fax: +1 - 604 - 694 0061
 E-mail: global@corinex.com
<http://www.corinex.com>

Corinex Global, a.s.
 Ruzova dolina 19
 820 05 Bratislava
 Slovak Republic
 Tel.: +421 - 2 - 5021 4811
 Fax: +421 - 2 - 5556 7309
 E-mail: global@corinex.com

Corinex ist ein eingetragenes Warenzeichen der Corinex Communications Corp.
 HomePlug® ist ein eingetragenes Warenzeichen der HomePlug® Powerline Alliance.

2003-10-20 ver.2

Der Inhalt dieses Dokuments dient nur zu Informationszwecken, kann ohne Ankündigung geändert werden und stellt keine Verpflichtungen seitens Corinex Communications Corp. dar.