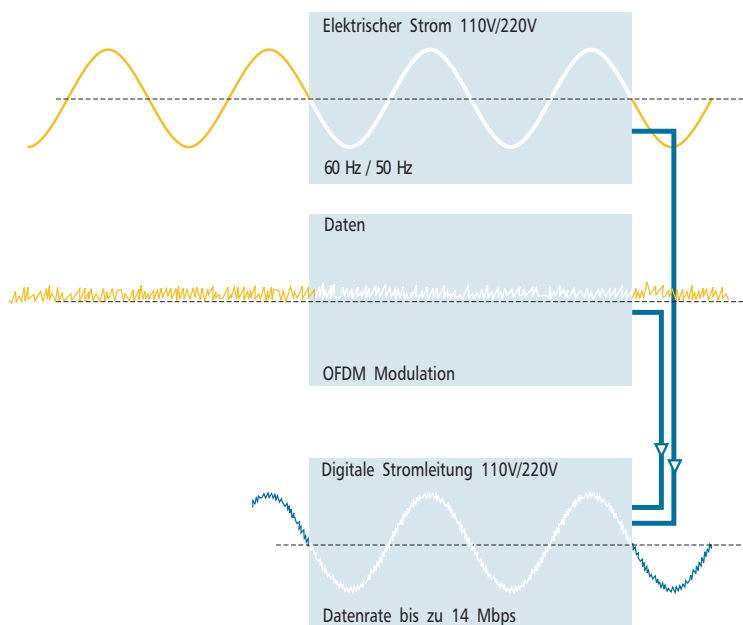


Corinex Open Powerline Management



Innerhalb der letzten Jahre haben Dienstleistungsanbieter die Infrastruktur ihrer Netzwerke zu einer höheren Kommunikations-Bandbreite aufgerüstet, um Internet, Streaming-Video, interaktives Digital-Fernsehen, Online Spiele und Unterhaltungsdienste ihren Kunden anzubieten. Diese erweiterten Dienste ermöglichen, die potenziellen Einnahmen von jedem Abonnenten auf einfache Weise neu zu strukturieren und somit die Einnahmen von Internet- und normalen TV- und Telefondiensten zu erhöhen. Die Dienstleistungsanbieter, die sich den Wohnbereich und Kleinunternehmen als Zielgruppe setzen, haben nun eine neue Möglichkeit, Vorteile aus ihrer Marktposition zu ziehen, indem sie neue Technologien einsetzen, die ihnen absolute Kontrolle über die Infrastruktur vom Zugangspunkt bis zum letzten Gerät im Netzwerk geben.



Powerline Kommunikation

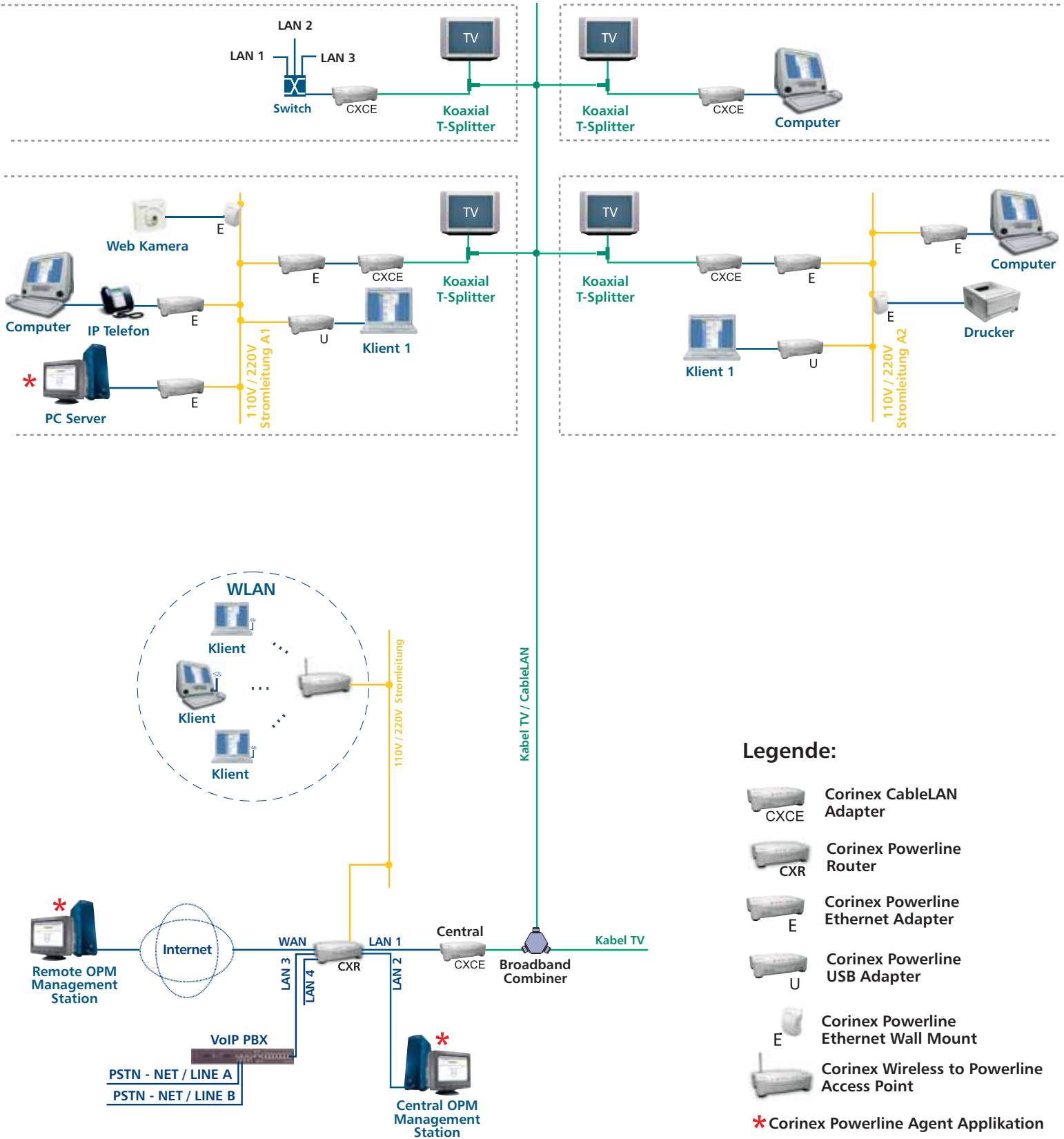
Die Corinex Powerline Produkte (USB, Ethernet, Wall Mount, Router und Wireless) nutzen die vorhandenen Stromkabel in einem Gebäude als Übertragungsmedium für Daten. Durch die Orthogonal Frequency Division Multiplexing Technologie (OFDM) wird ein störtester Datendurchsatz erreicht. Dieses Mehrbandverfahren ermöglicht den Geräten auf dem Stromkabel dynamisch zu "surfen": Die Signale wandern dabei von einer Phase der Stromleitung auf die anderen Phasen, selbst wenn sich Störungen und Leitungsdämpfungen verändern. Die OFDM Technologie findet die Anteile des verfügbaren Spektrums mit dem niedrigsten Störpegel und den geringsten Dämpfungen und fährt dort mit der Datenübertragung fort.

Corinex Powerline Produkte wurden für Netzwerke mit hoher Zuverlässigkeit optimiert. Internet und Netzwerkzugang wird an jeder Steckdose zu Hause oder im Büro ermöglicht. Die HomePlug zertifizierte Corinex Powerline Technologie erreicht Datenraten bis zu 14 Mbps. Corinex Powerline Produkte arbeiten gemäß HomePlug Powerline Alliance Industrie Spezifikation 1.0.1 und sind HomePlug zertifiziert. Dadurch ist das Zusammenspiel mit anderen HomePlug Geräten sichergestellt. Die HomePlug Powerline Technologie ermöglicht den Adaptern ein hohes Maß an Qualität zu erreichen, um sichere und zuverlässige Kanäle für die Übertragung von Audio, Video, Daten oder Sprache und sogar für das Online-Gaming zu gewährleisten.

Was bietet der Corinex Open Powerline Management?

Corinex Open Powerline Management (OPM) ist eine leistungsfähige und vielseitige Verwaltungs-Software, die dem Betreiber erlaubt, alle CableLAN und Powerline Geräte im Netzwerk zu konfigurieren, überwachen und testen. Corinex Open Powerline Management basiert auf SNMP (Simple Network Management Protocol), einem Standardprotokoll für erweiterte Verwaltung und das Testen von Kommunikationsgeräten. Die Verwaltung ist unabhängig von der Hardware-Konfiguration und ist als ein pflegeleichtes System für zukünftige Erweiterungen des Netzwerks mit anderen HomePlug konformen Geräten entwickelt.

In die Corinex SNMP Plattform wurde ein unabhängiges Verwaltungssystem für alle im Netzwerk vorhandenen CableLAN und Powerline Geräte eingebaut. Die Flexibilität der Plattform erlaubt eine einfache Integration eines beliebigen SNMP Kommunikationsgeräts nach Bedarf. Dies ist ein sehr interessanter Aspekt für Dienstleistungsanbieter, die ihr Wireless-, CableLAN- und Powerline-kombiniertes Netzwerk effizient verwalten möchten!

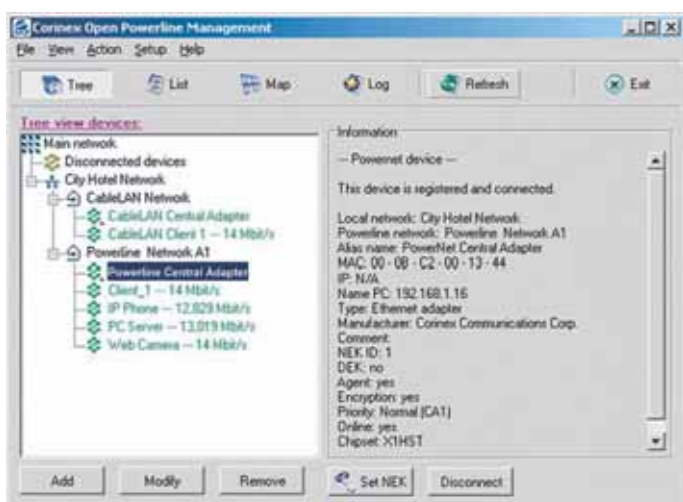


Die Corinex Open Powerline Management Software ist für die Verwaltung der gesamten neu entwickelten und verbesserten Corinex Powerline und CableLAN Produktreihe bestimmt, die die folgenden Produkte beinhaltet:

- Corinex Powerline Ethernet Adapter
- Corinex Powerline USB Adapter
- Corinex Powerline Ethernet Wall Mount
- Corinex Powerline Router
- Corinex Wireless to Powerline Access Point
- Corinex CableLAN Adapter

Produkteigenschaften

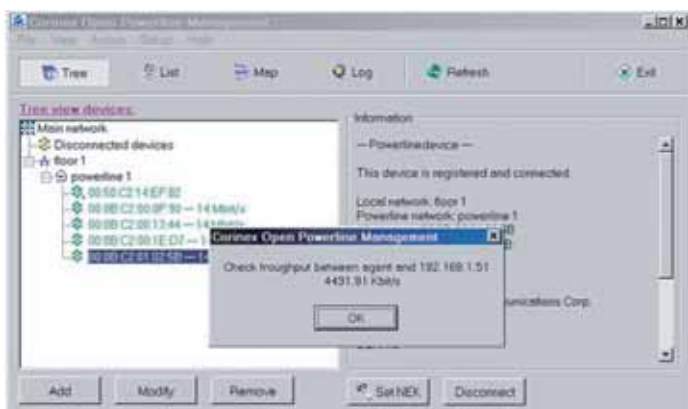
- **Problemlöse Verwaltung von komplexen Netzwerken auf große Entfernungen**



Aufbau einer logischen Netzwerk-Struktur

Ein einziger mit Corinex Open Powerline Management ausgestatteter Computer kann als Basisstation im Netzwerk arbeiten und effizient Verwaltungsdaten von allen anderen CableLAN und Powerline Geräten sammeln. Jedes Netzwerk kann entweder lokal oder aus Entfernung mit OPM verwaltet werden, solange einer der Computer oder ein Router im Netzwerk mit einer Powerline-Agent Applikation ausgestattet ist, die für die Translation von verschlüsselten SNMP Befehlen zuständig ist. Ein mit OPM ausgestatteter Computer benutzt SNMP Befehle für die Aktivierung von Agenten, die in ihren Netzwerken nach allen CableLAN und Powerline Geräten suchen. Dies erlaubt, alle Netzwerke eines jeden Kunden mit größter Flexibilität vollständig zu verwalten. Das Netzwerk ist einfach übers Internet von der Ferne durch den Netzwerkadministrator des Betreibers zugänglich.

- **Hohe Verwendbarkeit und Handhabung**



Tatsächlicher Durchfluss - Messungsergebnis

Der im OPM enthaltene User-Begleiter hilft dem Verwalter, eine logische Struktur von allen verwalteten Netzwerken zu erstellen und Agenten zu definieren, mit deren Hilfe er jedes Segment im gesamten Netzwerk erreichen und Geräte hinzufügen oder entfernen kann.

- **Das Testen des Powerline Netzwerks macht die Installation einfach und effektiv**

Eine andere, sehr erstaunliche Funktion der Verwaltungssoftware ist die Fähigkeit, alle Stromsteckdosen in einem Gebäude noch vor der Installation eines Powerline Netzwerks zu überwachen und ihre Qualität zu testen.

Dies ist eine einmalige Eigenschaft die viele Dienstleistungsanbieter suchen, in Kombination mit der Fähigkeit statistische Daten zu erfassen und Ereignisse einzuloggen. Die Existenz eines Corinex Powerline Agenten in einem Netzwerk ermöglicht dem Verwalter, den maximalen theoretischen Durchsatz zwischen jedem Powerline Gerät und dem Agenten zu messen. Die OPM Software macht es möglich, den tatsächlichen Durchsatz zwischen dem Agenten und Geräten zu messen, denen eine IP Adresse zugeordnet wurde, und die sich im gleichen Netzwerk wie der Agent befinden.

Die Powerline Management Software bietet außerdem eine leicht zu bedienende und intuitive graphische Oberfläche für alle Netzwerk-Hilfsprogramme und ermöglicht eine einfache und effektive Installation von CableLAN und Powerline Geräten.

Der Netzwerk-Administrator des Anbieters kann die Sicherheitseinstellungen eines Kundengeräts sogar aus Entfernung ändern und ist somit fähig, sichere Netzwerke für die Kunden anzulegen. Es ist nicht möglich die Dienste des Anbieters mit einem CableLAN- oder Powerline Adapter zu nutzen, ohne vom Anbieter ein einmaliges Schlüsselwort bekommen zu haben.

- **Schlüsselwort-Fernverwaltung**

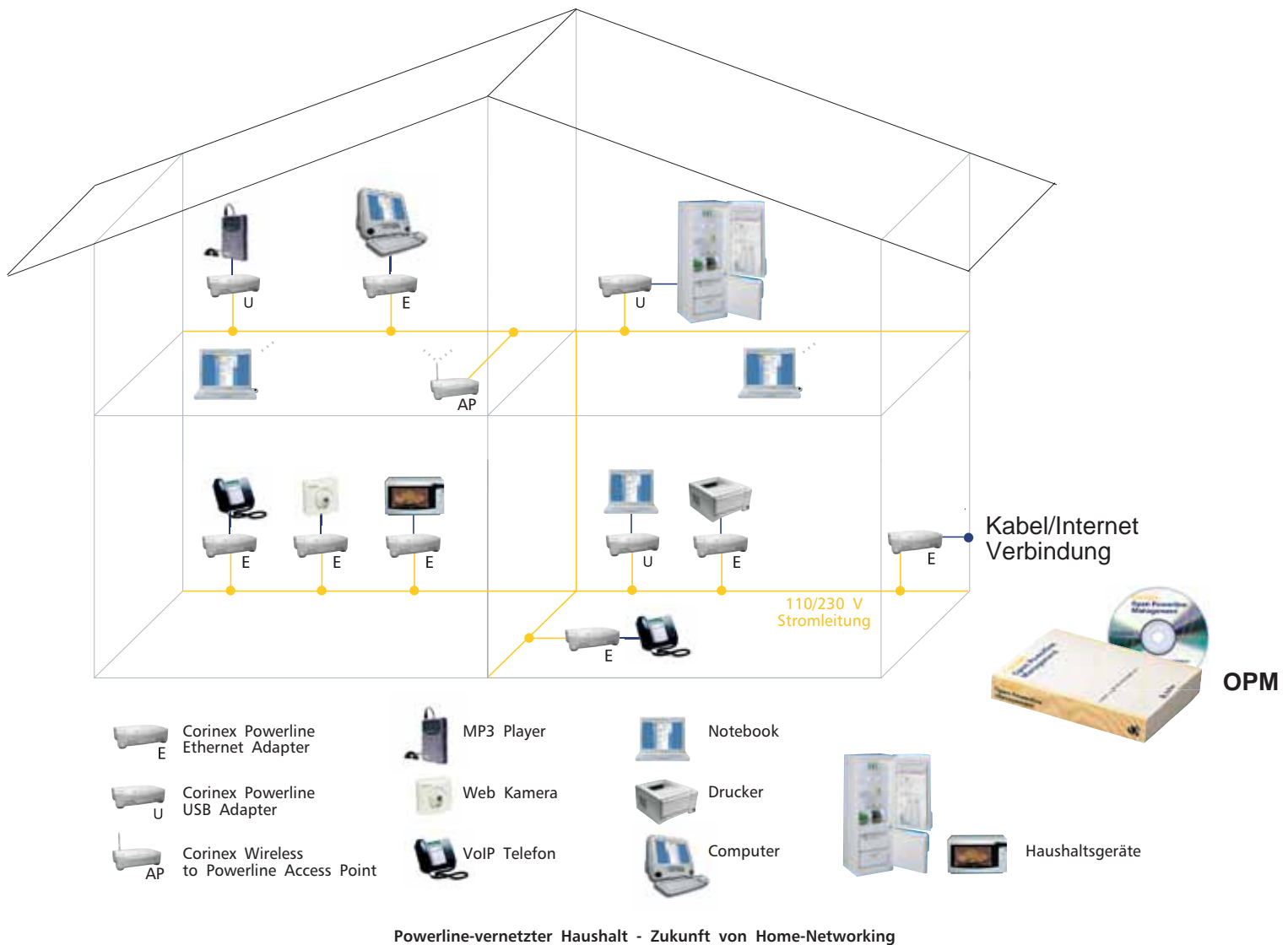
Die Schlüsselwortverwaltung erlaubt dem Anbieter zu bestimmen, welchem CableLAN oder Powerline Gerät der Zugang zu den Diensten erlaubt wird. Die Installation eines weiteren Geräts (das zusätzlich in einem Fachgeschäft gekauft wurde) verlangt die Interaktion des Kunden mit dem Anbieter. Der Anbieter kann sofort die Kontrolle über das Gerät übernehmen und das Schlüsselwort ändern, ohne dass der Kunde davon weiß oder damit einverstanden ist, natürlich einem eventuellen Dienstleistungsvertrag entsprechend.



Hinzufügen eines Powerline Geräts - Powerline Agent Einstellungen

- Aufbau einer logischen Netzwerk-Struktur
- 56-Bit DES Verbindungsverschlüsselung mit Schlüsselverwaltung für sichere Kommunikation
- Graphische Benutzeroberfläche für die einfache Kommunikation, für Windows 98SE, 2000, NT, XP
- Verwaltung von Powerline Adaptern, Corinex Wireless Access Points, Corinex Powerline Routern, CableLAN Adaptern - egal mit welchem Betriebssystem der Computer arbeitet
- Kompatibilität mit der SNMP Plattform
- Einfach zu benutzen und zu installieren

Verwalten Sie Ihre Haushaltsgeräte mit Powerline



Produktspezifikationen

Produktbezeichnung: CXM-OPM

Bitte beziehen Sie sich auf die Preisliste für eine exakte Produktbezeichnung.

Produktinhalt

- Installations-CD
- Gedrucktes Benutzerhandbuch

Technische Spezifikationen

- Protokoll-Unterstützung:
SNMP v.1, SNMP v.2, HomePlug 1.0.1
- Unterstützung von einer graphischen Benutzeroberfläche:
Windows 98SE, 2000, ME, NT, XP
- Unterstützung vom SNMP Agenten:
Windows 98SE, 2000, ME, NT, XP, Linux



Corinex Communications Corp.
World Trade Center
404-999 Canada Place
Vancouver, B.C.
Canada V6C 3E2
Tel: +1 - 604 - 692 0520
Fax: +1 - 604 - 694 0061
E-mail: global@corinex.com
<http://www.corinex.com>

Corinex Global, a.s.
Ruzova dolina 19
820 05 Bratislava
Slovak Republic
Tel.: +421 - 2 - 5021 4811
Fax: +421 - 2 - 5556 7309
E-mail: global@corinex.com

Corinex ist ein eingetragenes Warenzeichen der Corinex Communications Corp.
HomePlug® ist ein eingetragenes Warenzeichen der HomePlug® Powerline Alliance.

Der Inhalt dieses Dokuments dient nur zu Informationszwecken, kann ohne Ankündigung geändert werden und stellt keine Verpflichtungen seitens Corinex Communications Corp. dar.

2003-10-20 ver.2